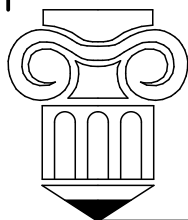


Архитектор Колюк А.В.  
г. Белая Калитва  
Ростовская область  
сайт: [www.ptamka.ru](http://www.ptamka.ru)  
тел. 8-918-5320767

## ПРОЕКТНАЯ ДОКУМЕНТАЦИЯ

Индивидуальный одноэтажный жилой дом  
Проект подготовлен для сайта CADSolution.ru  
в качестве демонстрационного материала



Ведомость листов основного комплекта – АР

Лист	Наименование	Примечание
	Титульный лист	
1	Общие данные (начало)	
2	Общие данные (продолжение)	
3	План 1-го этажа	
4	План 2-го этажа	
5	Разрез 1-1	
6	Разрез 2-2	
7	Фасад 1-4, Фасад А-Д	
8	Фасад 4-1, Фасад Д-А	
9	Схема расположения элементов перемычек на 1 этаже	
10	Схема расположения элементов перемычек на 2 этаже	
11	Ведомость перемычек	
12	Спецификация перемычек	
13	Схема расположения элементов перекрытия на отм.0,000	
14	Схема расположения элементов перекрытия на отм.+3,000	
15	Монолитный участок М1	
16	Схема расположения элементов перекрытия на отм.+6,000	
17	Схема расположения элементов стропил навеса	
18	Схема расположения элементов стропил	
19	План кровли	
20	Развертка вентканалов	

--	--	--	--	--	--

						08-2020-АР			
						Индивидуальный жилой дом Проект подготовлен для сайта CADSolution.ru в качестве демонстрационного материала			
Изм.	Колуч.	Лист	№вок.	Подп.	Дата		Стадия	Лист	Листов
							П	1	
Архитектор	Колюк А.В.				02.21	Общие данные (начало)		Архитектор Колюк А.В.	

Область применения сооружения рассчитана на следующие

климатические условия:

а) климатический район IIIб

б) расчетная температура наружного воздуха:

-наиболее холодных суток

обеспеченностью 0,92 (-28гpc);

-наиболее холодной пятидневки

обеспеченностью 0,92 (-24гpc);

в) расчетный вес снегового покрова на 1 м<sup>2</sup> -120кг

г) нормативный скоростной напор ветра

для H=10м -38кгс/м.кв.

д) нормативная глубина промерзания грунта - 1,2 м

е) рельеф площадки спокойный

Классификация здания:

Степень долговечности -II

Степень огнестойкости -III

Уровень ответственности - II

Класс функциональной пожарной опасности - Ф1.4

За относительную отметку 0.00 принят уровень чистого пола первого этажа.

Технико-экономические показатели:

Строительный объем 1104,2 м<sup>3</sup> (в т.ч. подвал 141,1м<sup>3</sup>)

Площадь застройки 218,6 м<sup>2</sup>

Общая площадь здания 282,15 м<sup>2</sup>

Полезная площадь здания 222,25 м<sup>2</sup> (в т.ч. подвал 21,56м<sup>2</sup>)

Жилая площадь 110,7 м<sup>2</sup>

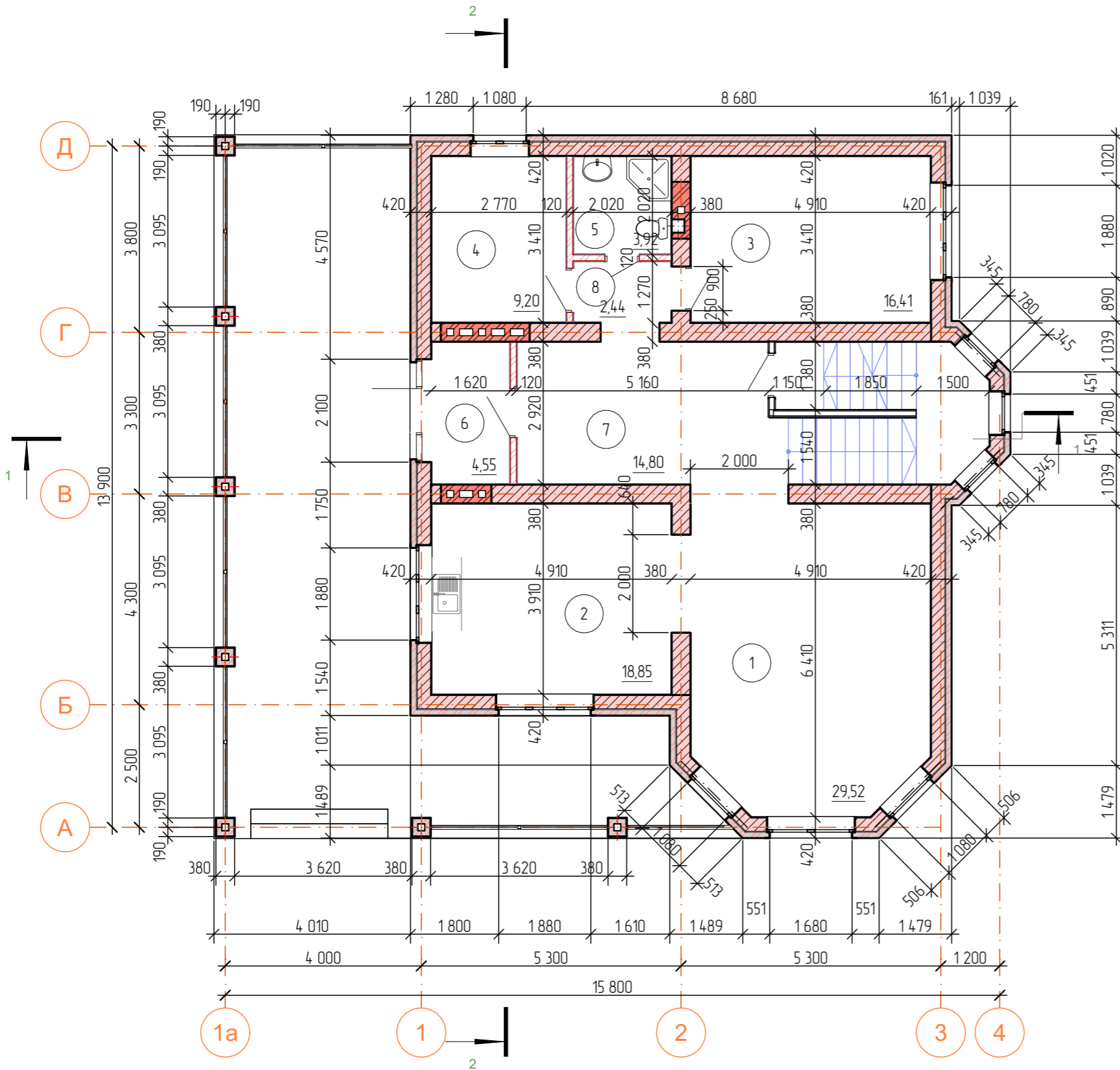
Этажность 2 эт.

Количество этажей 3 эт.

						08-2020-AP		
						Индивидуальный жилой дом Проект подготовлен для сайта CADSolution.ru в качестве демонстрационного материала		
Изм.	Колуч.	Лист	№вок.	Подп.	Дата			
						Стадия	Лист	Листов
						П	2	
Архитектор	Колюк А.В.			02.21		Общие данные (продолжение)		Архитектор Колюк А.В.

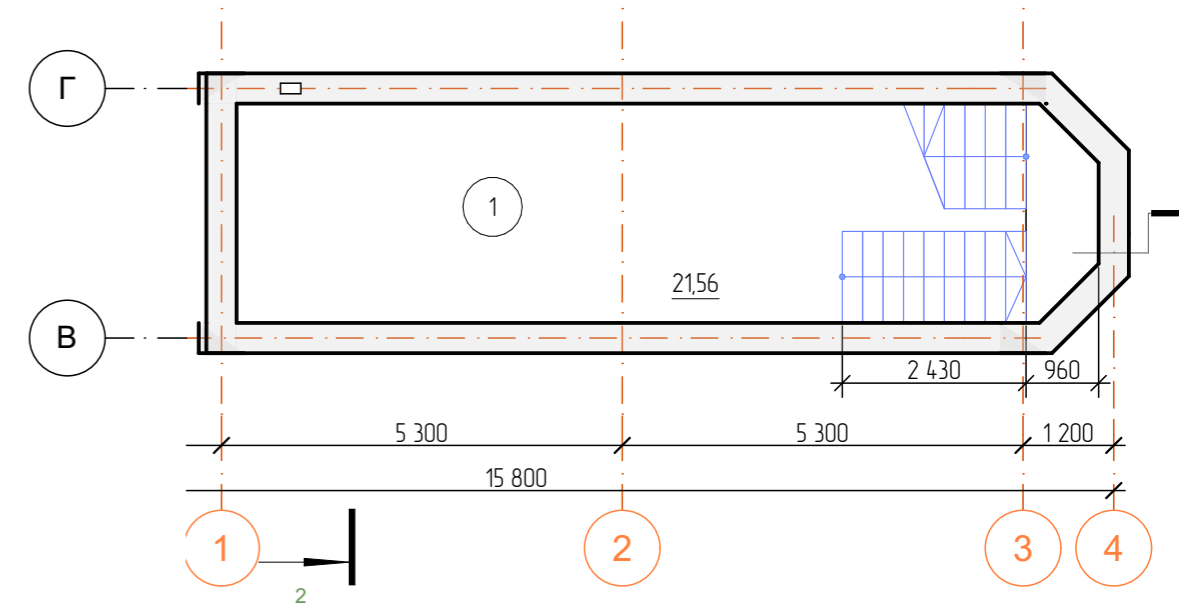
План 1-го этажа

M1:100



План подвала

M1:100

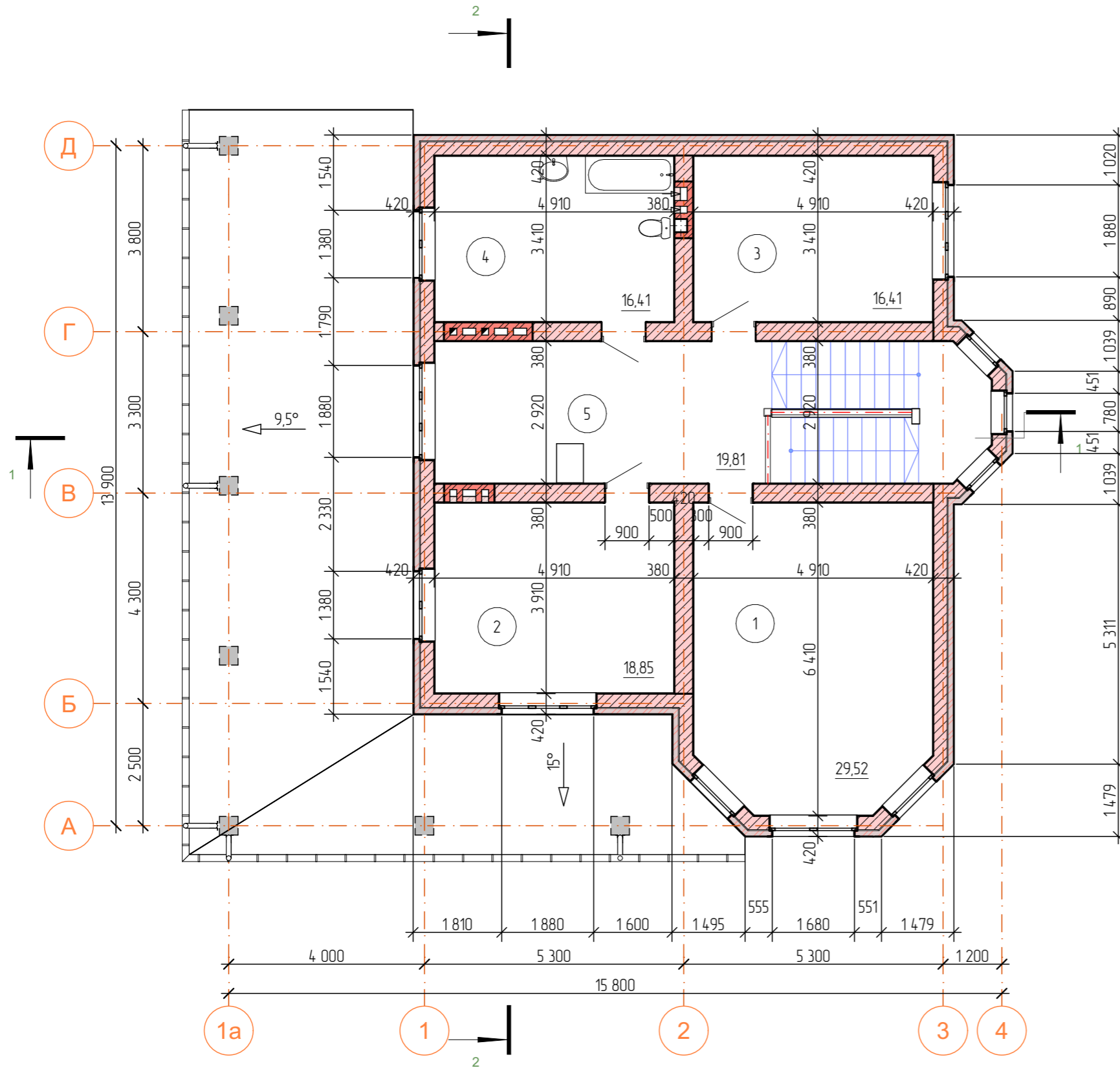


Экспликация 1-й этаж

№	Наименование	Площадь
1	Гостиная	29,52
2	Кухня	18,85
3	Спальня	16,41
4	Теплогенераторная	9,20
5	Санузел	3,92
6	Тамбур	4,55
7	Прихожая	14,80
8	Коридор	2,44

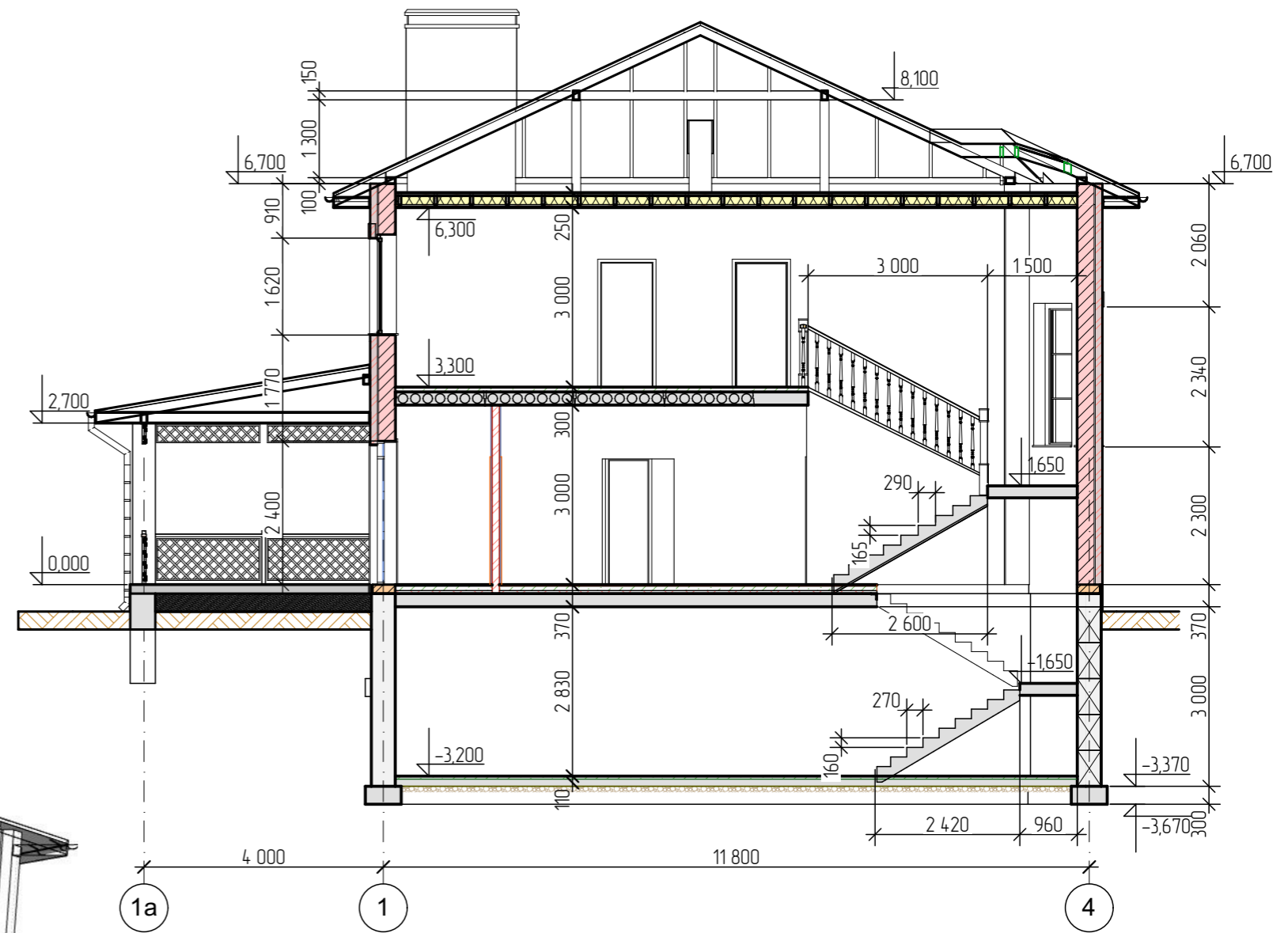
						08-2020-AP		
						Индивидуальный жилой дом Проект подготовлен для сайта CADSolution.ru в качестве демонстрационного материала		
Изм.	Колуч	Лист	№Фок	Подп.	Дата	Стадия	Лист	Листов
						п	3	
Архитектор						Коляк А.В.		1121
						План 1-го этажа		Архитектор Коляк А.В.

№	Наименование	Площадь
1	Спальня	29,52
2	Спальня	18,85
3	Спальня	16,41
4	Ванная	16,41
5	Холл	19,81

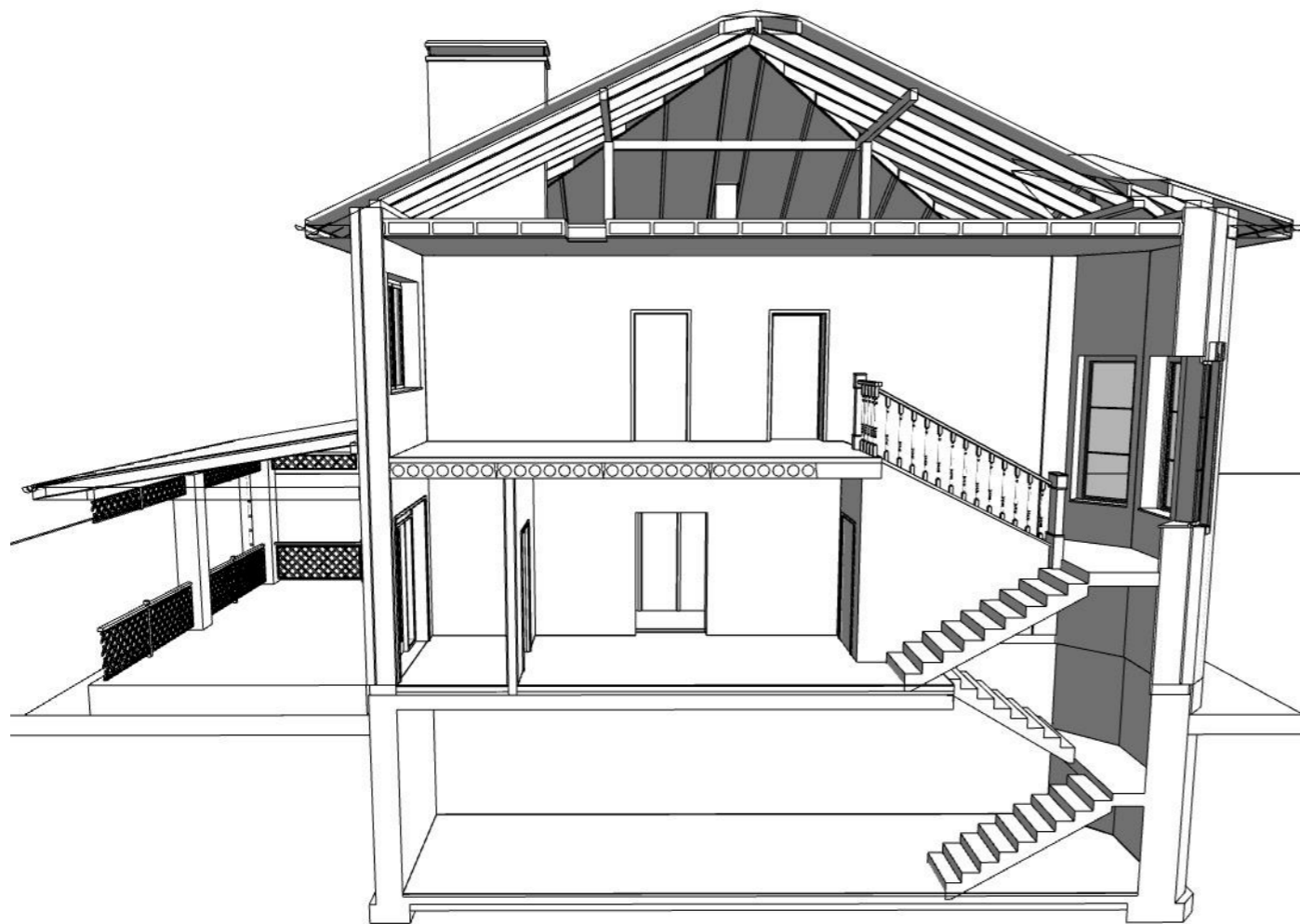


						08-2020-AP		
						Индивидуальный жилой дом Проект подготовлен для сайта CADSolution.ru в качестве демонстрационного материала		
Изм.	Колуч.	Лист	№Фак.	Подп.	Дата	Стадия	Лист	Листов
						п	4	
Архитектор						Колук А.В.		1121
						План 2-го этажа		Архитектор Колук А.В.

Разрез 1-1



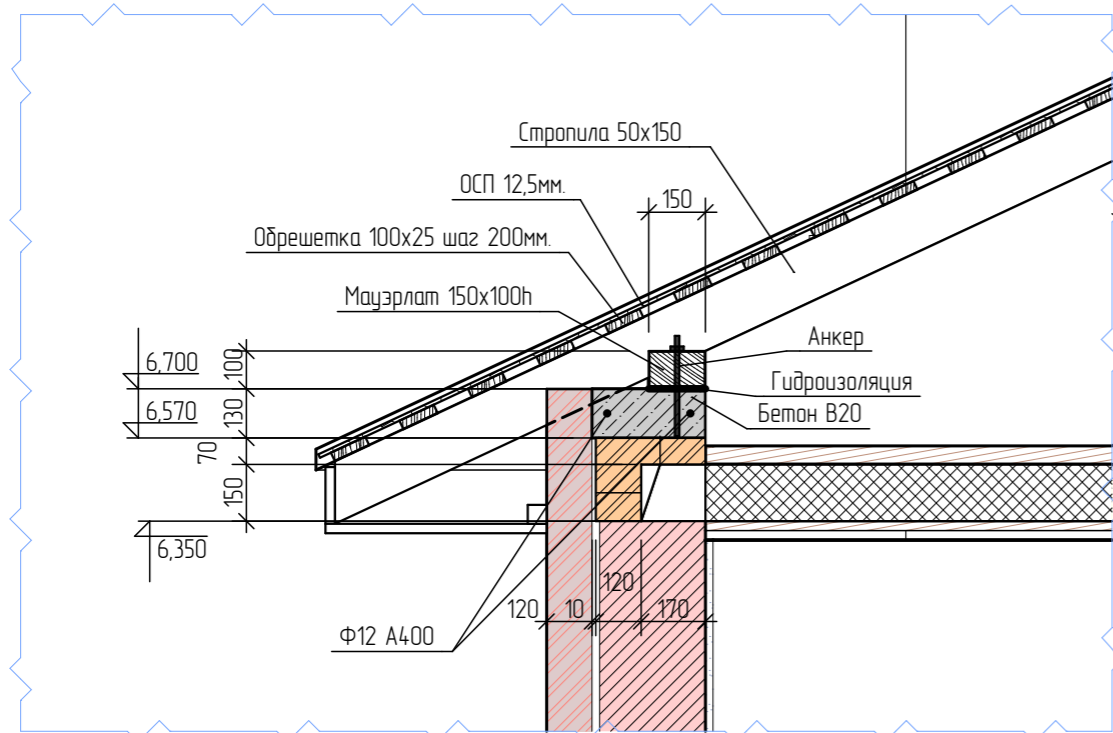
3D Разрез по лестнице



						08-2020-AP		
						Индивидуальный жилой дом Проект подготовлен для сайта CADSolution.ru в качестве демонстрационного материала		
Изм.	Колуч	Лист	№Фак	Подп.	Дата	Стадия	Лист	Листов
						п	5	
Архитектор	Колюк А.В.				11.21	Разрез 1-1	Архитектор Колюк А.В.	

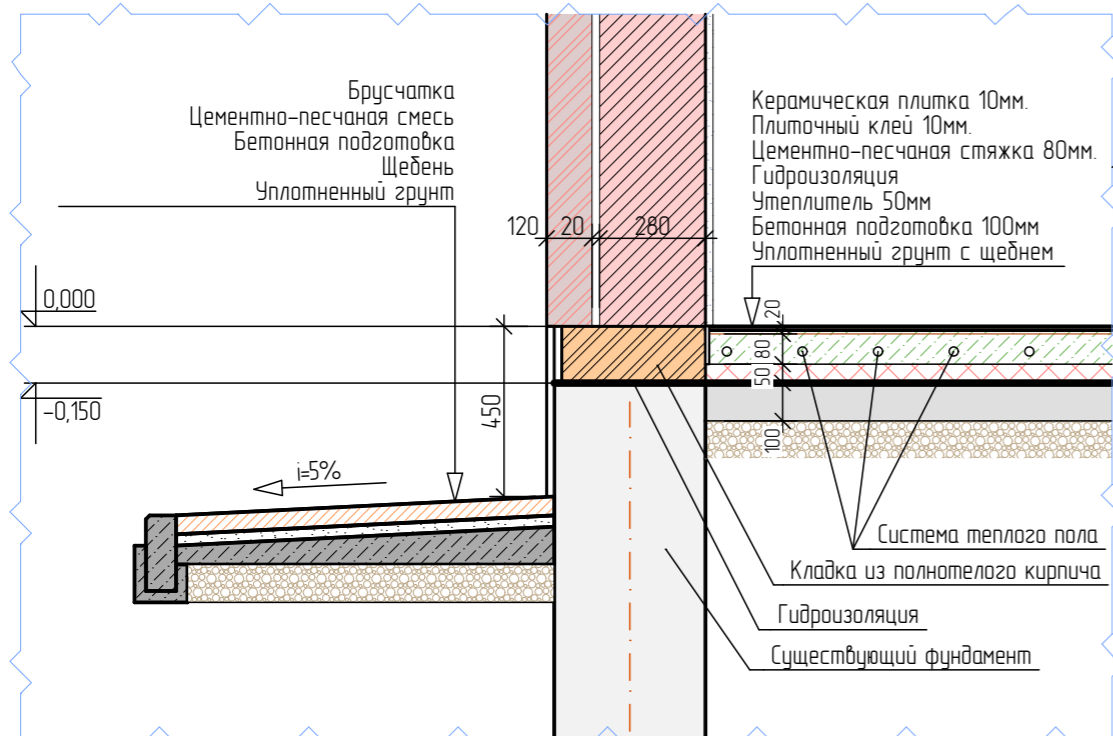
Узел 1

M1:20

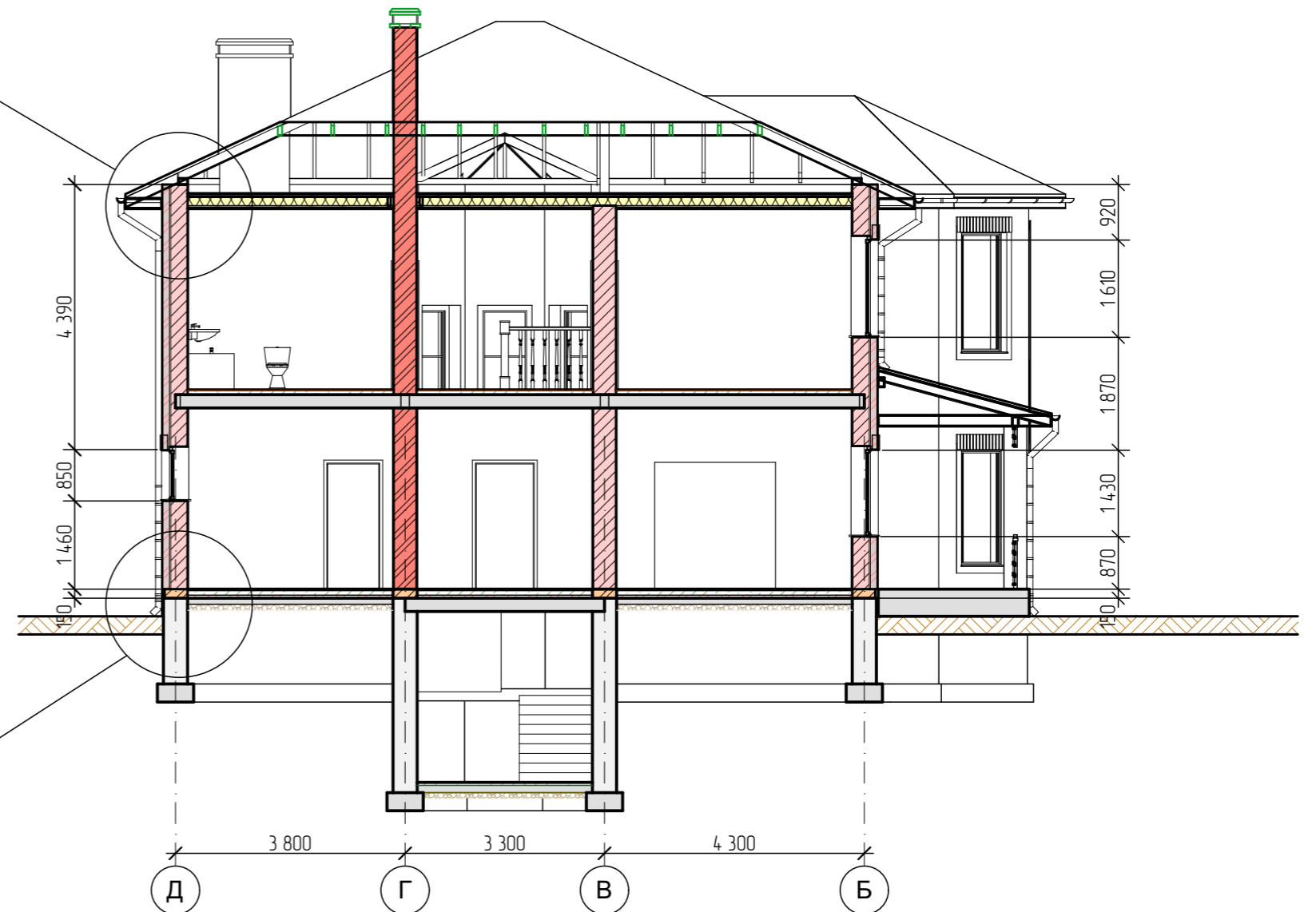


Узел 2

M1:20



Разрез 2-2



Балки деревянного перекрытия на отм. +6,350

1. Отесать торцевые концы балоков под углом.
2. Выполнить обработку торцевых концов балоков при помощи антисептического состава.
3. Концы балоков обернуть толем на глубину опирания. Торцевой бальок должен остаться открытым.

						08-2020-AP		
						Индивидуальный жилой дом Проект подготовлен для сайта CADSolution.ru в качестве демонстрационного материала		
Изм.	Колуч	Лист	№Фак	Подп.	Дата	Стадия	Лист	Листов
						п	6	
Архитектор	Колюк А.В.				11.21	Разрез 2-2	Архитектор Колюк А.В.	

Фасад в осях 1-4

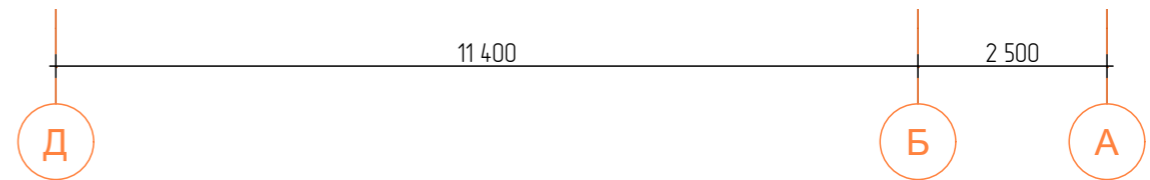


Фасад в осях А-Д

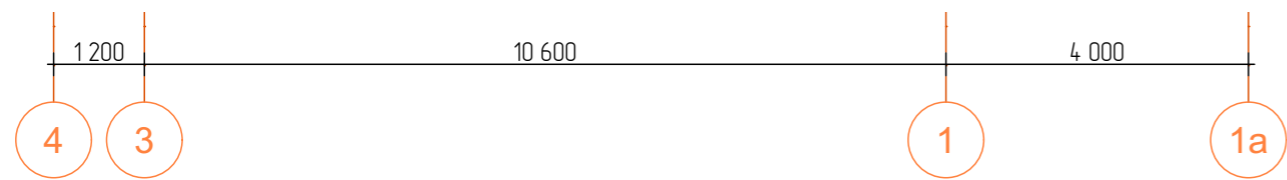
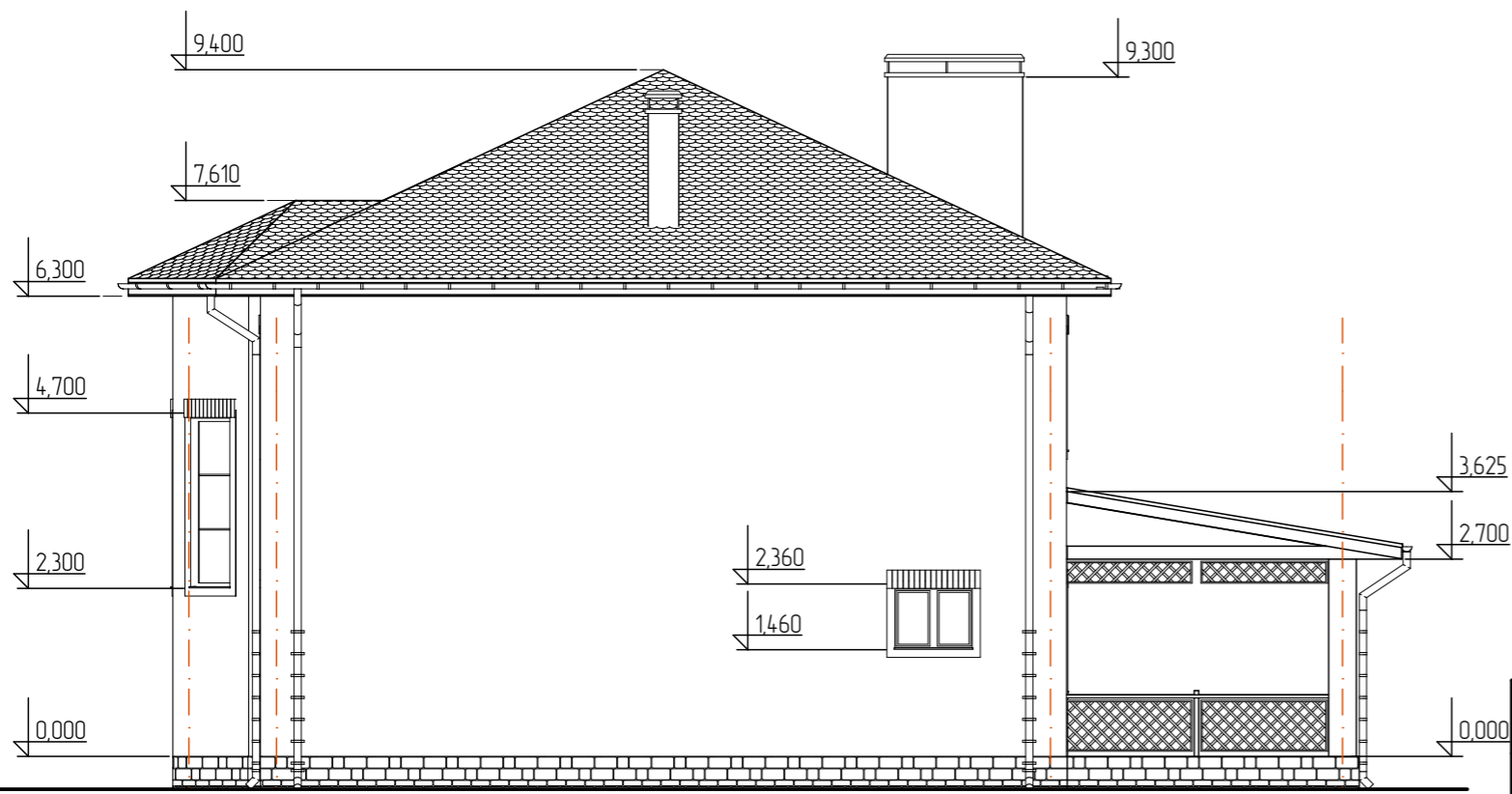


						08-2020-AP		
						Индивидуальный жилой дом Проект подготовлен для сайта CADSolution.ru в качестве демонстрационного материала		
Изм.	Колуч	Лист	№Фак	Подп.	Дата	Стадия	Лист	Листов
						п	7	
Архитектор						Колук А.В.		1121
						Фасад 1-4, Фасад А-Д		Архитектор Колук А.В.

Фасад в осях Д-А

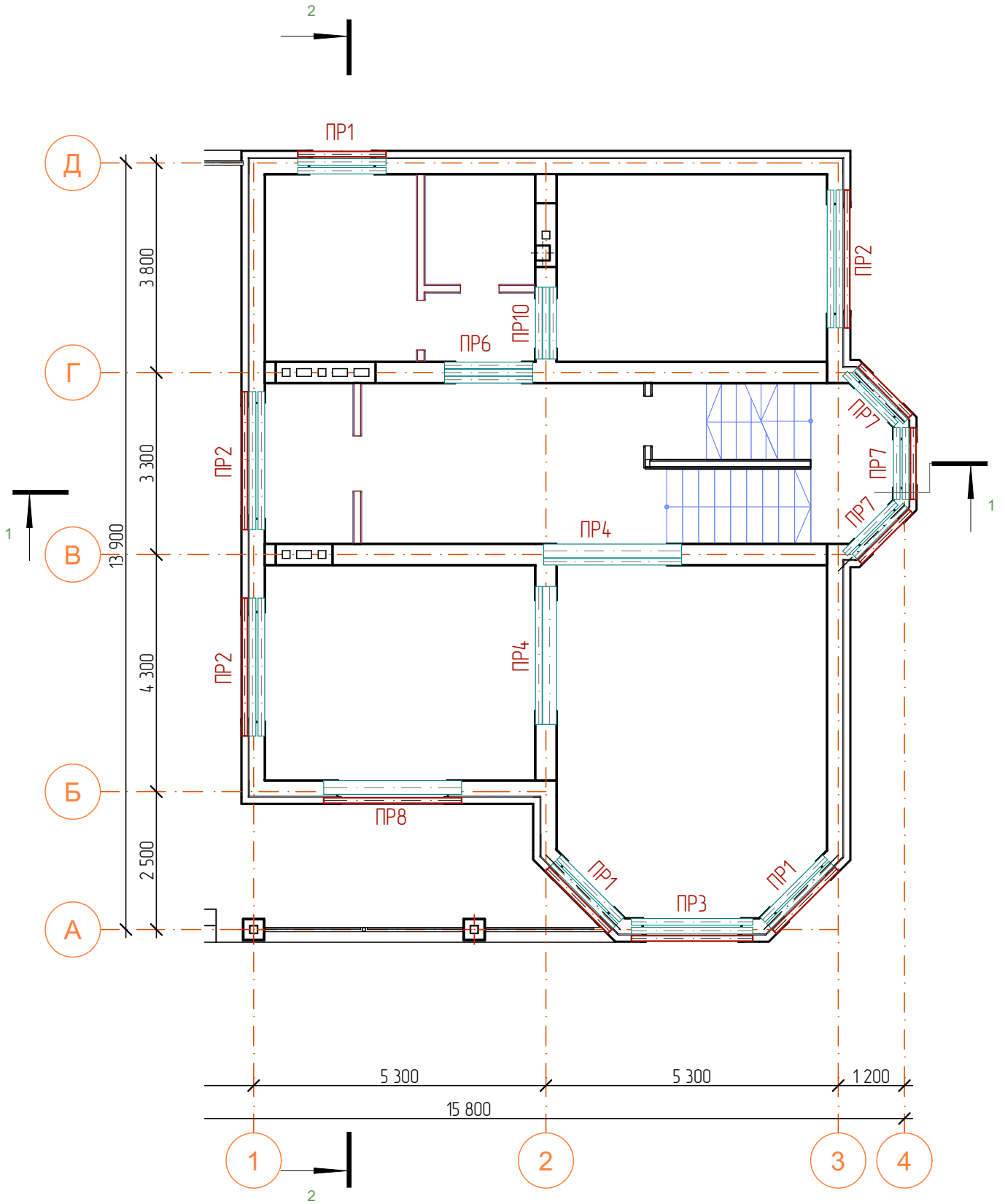


Фасад в осях 4-1



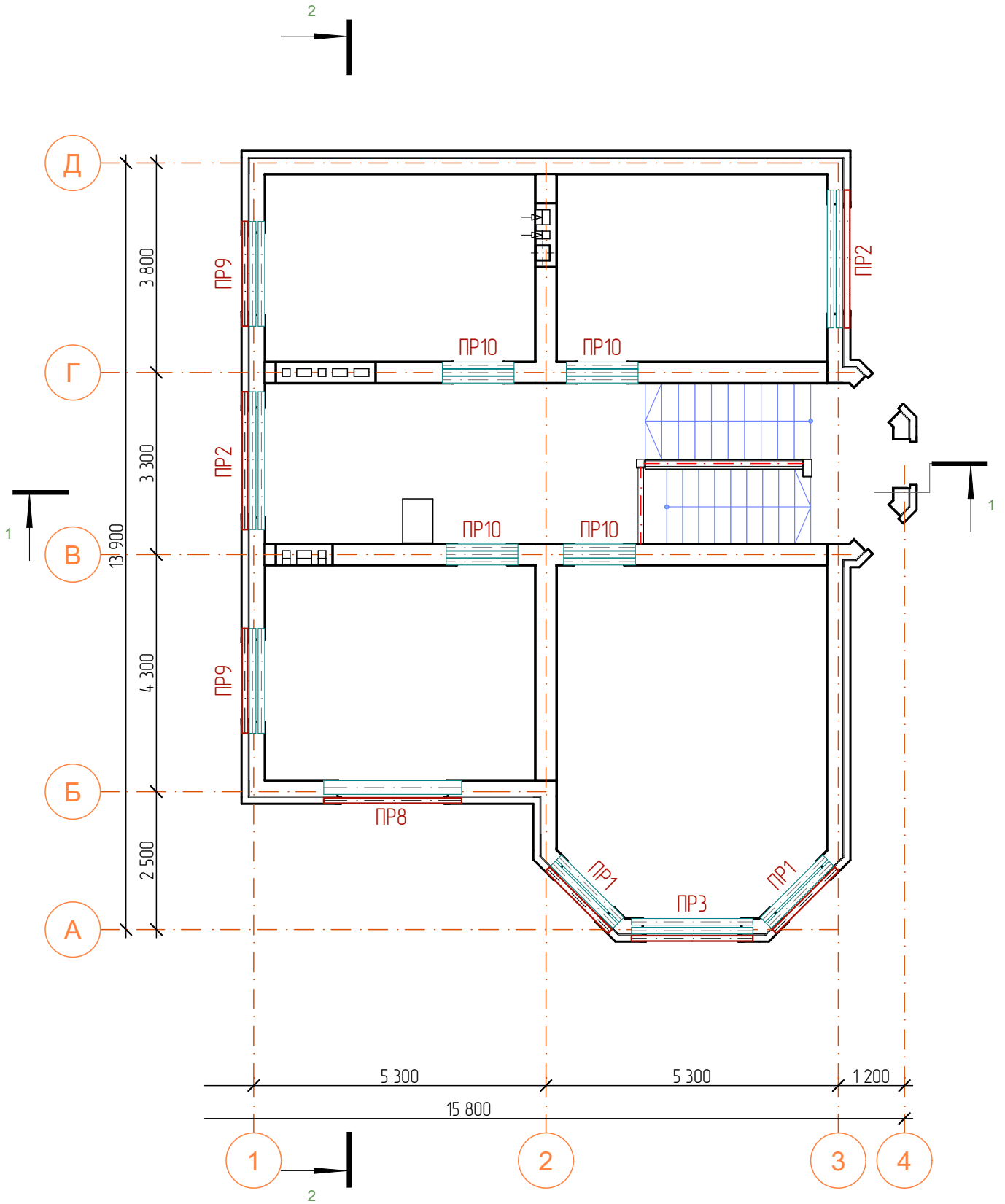
						08-2020-AP		
						Индивидуальный жилой дом Проект подготовлен для сайта CADSolution.ru в качестве демонстрационного материала		
Изм.	Колуч	Лист	№Фак	Подп.	Дата	Стадия	Лист	Листов
						п	8	
Архитектор						Фасад 4-1, Фасад Д-А		Архитектор Колюк А.В.
Колюк А.В.						1121		

Схема расположения элементов перемычек на 1 этаже М1:100



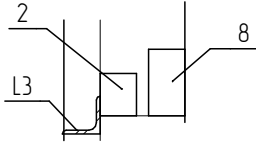
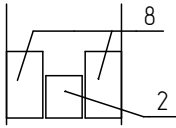
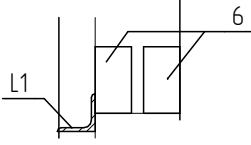
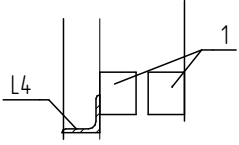
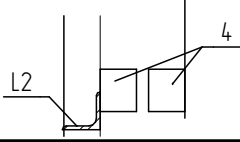
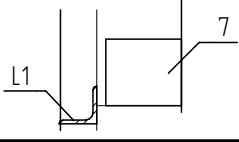
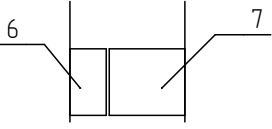
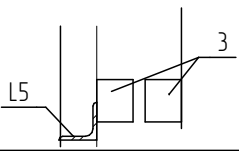
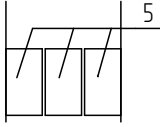
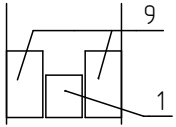
						08-2020-AP		
						Индивидуальный жилой дом Проект подготовлен для сайта CADSolution.ru в качестве демонстрационного материала		
Изм.	Колуч.	Лист	№ док.	Подп.	Дата	Стадия	Лист	Листов
						П	9	
Архитектор	Колюк А.В.			02.21	Схема расположения элементов перемычек на 1 этаже		Архитектор Колюк А.В.	

# Схема расположения элементов перемычек на 2 этаже М1:100



						08-2020-AP		
						Индивидуальный жилой дом Проект подготовлен для сайта CADSolution.ru в качестве демонстрационного материала		
Изм.	Колуч.	Лист	№ док.	Подп.	Дата	Стадия	Лист	Листов
						П	10	
Архитектор	Колюк А.В.			02.21	Схема расположения элементов перемычек на 2 этаже		Архитектор Колюк А.В.	

## Ведомость перемычек

Марка, поз.	Схема сечения	Марка, поз.	Схема сечения
ПР1		ПР6	
ПР2		ПР7	
ПР3		ПР8	
ПР4		ПР9	
ПР5		ПР10	

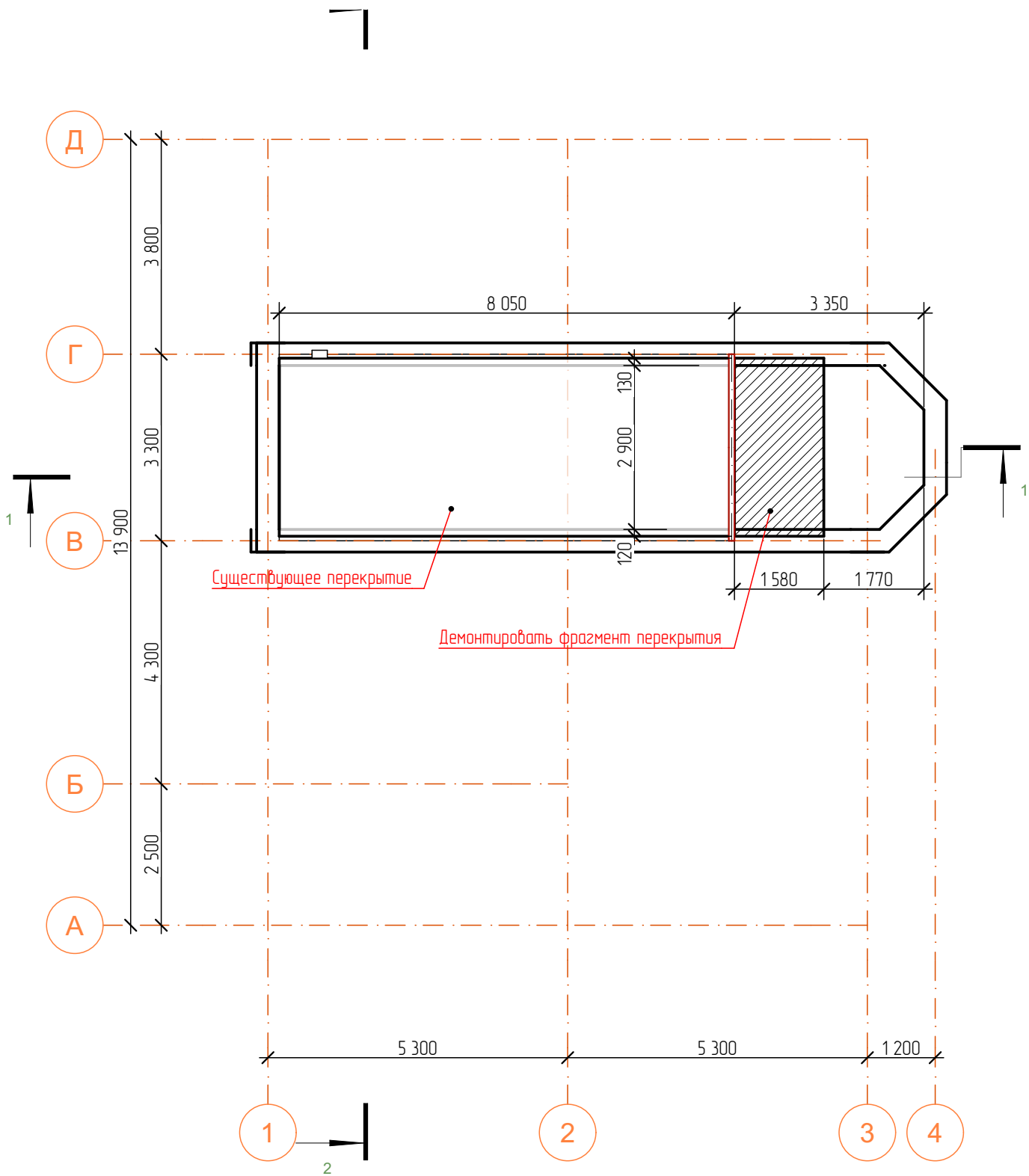
						08-2020-AP			
Индивидуальный жилой дом Проект подготовлен для сайта CADSolution.ru в качестве демонстрационного материала									
Изм.	Колуч	Лист	№ док.	Подп.	Дата		Стадия	Лист	Листов
							П	11	
Архитектор	Колюк А.В.				02.21	Ведомость перемычек		Архитектор Колюк А.В.	

## Спецификация перемычек

ID	Серия	Наименование	Кол-во	Вес кз.	примечание
1	1,038,1-1 61	2ПБ13-1	11	54,00	
2	1,038,1-1 61	2ПБ16-2	6	65,00	
3	1,038,1-1 61	2ПБ19-3	4	81,00	
4	1,038,1-1 61	2ПБ22-3	4	92,00	
6	1,038,1-1 61	3ПБ25-8	12	162,00	
7	1,038,1-1 61	5ПБ25-37	4	375,00	
8	1,038,1-1 61	3ПБ16-37	7	102,00	
9	1,038,1-1 61	3ПБ13-37	10	65,00	
L1	ГОСТ 8509-93	Узлолук L100x7 l=2500	7	0,00	
L2	ГОСТ 8509-93	Узлолук L100x7 l=2200	2	0,00	
L3	ГОСТ 8509-93	Узлолук L100x7 l=1600	5	0,00	
L4	ГОСТ 8509-93	Узлолук L100x7 l=1300	3	0,00	
L5	ГОСТ 8509-93	Узлолук L100x7 l=1900	2	0,00	

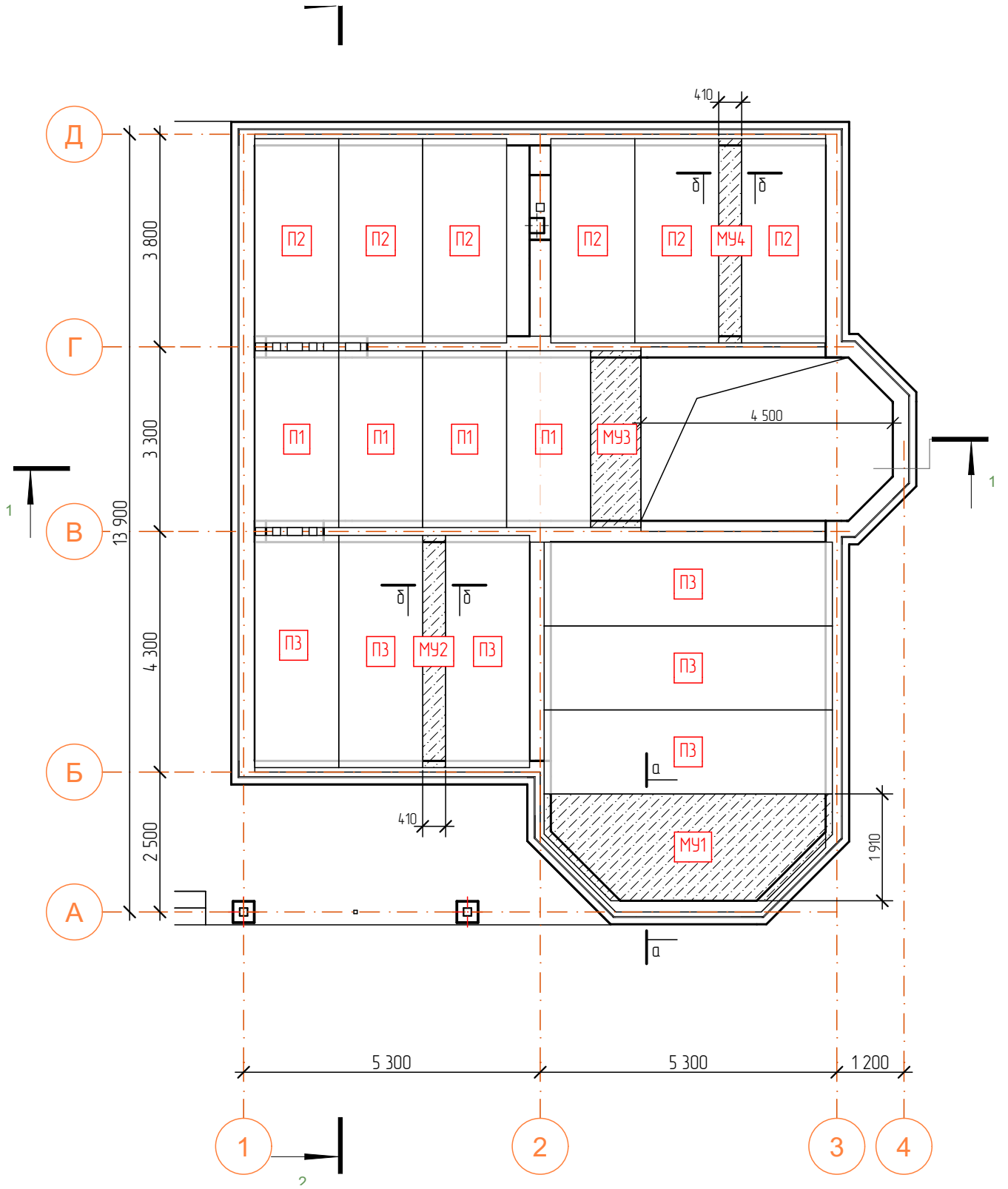
						08-2020-AP		
						Индивидуальный жилой дом Проект подготовлен для сайта CADSolution.ru в качестве демонстрационного материала		
Изм.	Колуч.	Лист	№ док.	Подп.	Дата			
							Стация	Лист
							П	12
Архитектор	Колюк А.В.				02.21	Спецификация перемычек		Архитектор Колюк А.В.

Схема расположения элементов перекрытия на отм. 0,000М1:100



						08-2020-AP		
						Индивидуальный жилой дом Проект подготовлен для сайта CADSolution.ru в качестве демонстрационного материала		
Изм.	Колуч.	Лист	№Фак.	Подп.	Дата	Стадия	Лист	Листов
						П	13	
Архитектор	Колюк А.В.			02.21		Схема расположения элементов перекрытия на отм.0,000		Архитектор Колюк А.В.

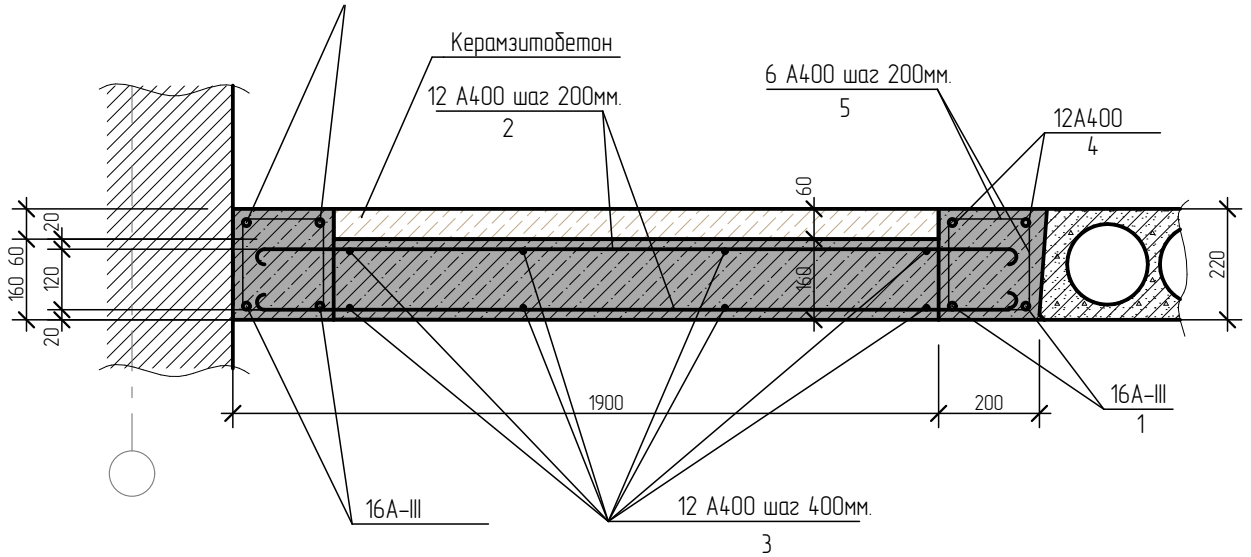
Схема расположения элементов перекрытия на отм. +3,000 М1:100



						08-2020-AP		
						Индивидуальный жилой дом		
						Проект подготовлен для сайта CADSolution.ru		
						в качестве демонстрационного материала		
Изм.	Колуч.	Лист	№вок.	Подп.	Дата	Стадия	Лист	Листов
						П	14	
Архитектор	Колюк А.В.				02.21	Схема расположения элементов перекрытия на отм.+3,000		Архитектор Колюк А.В.

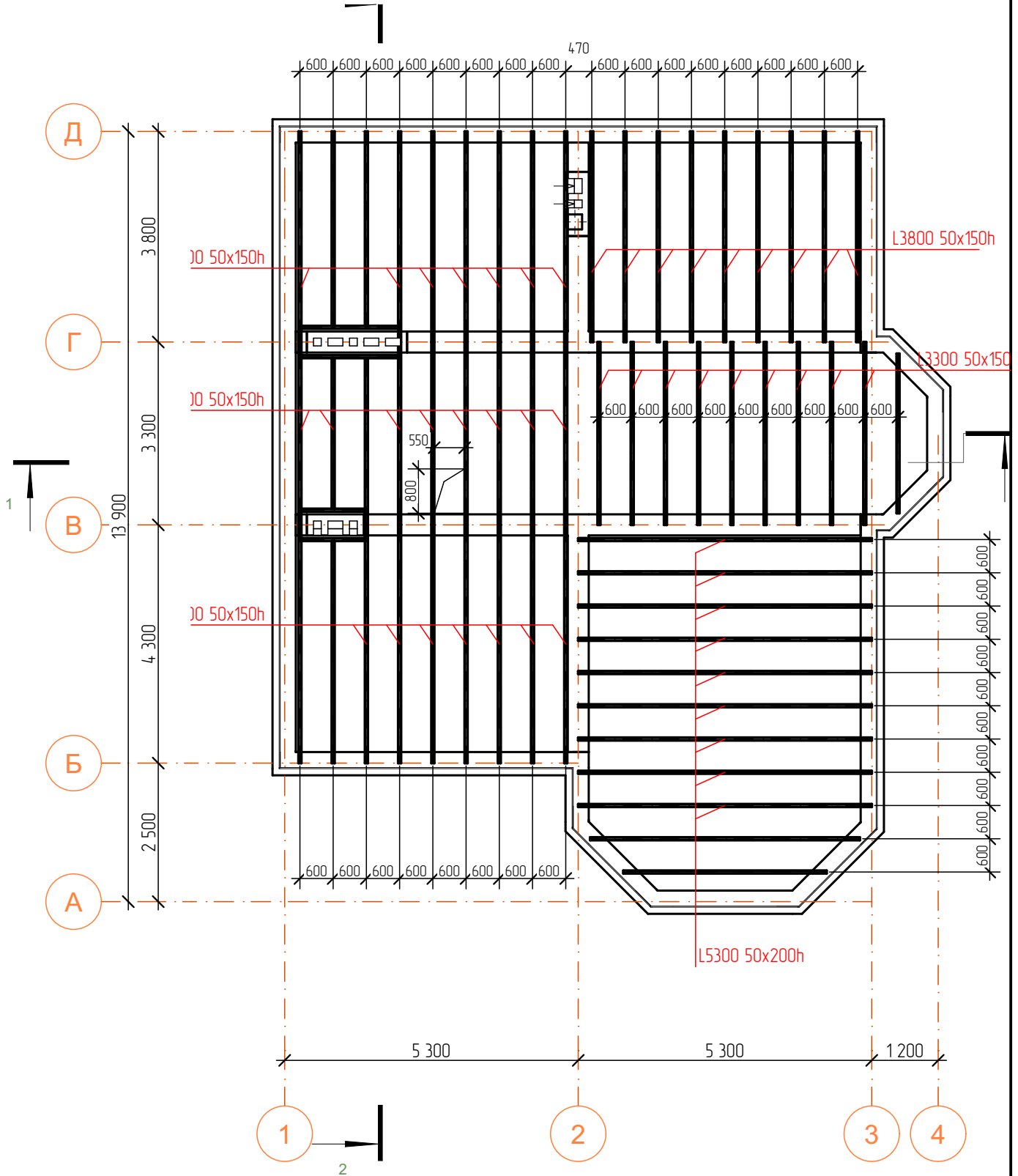
# Монолитный участок. Сечение а-а

M1:15



						08-2020-AP		
						Индивидуальный жилой дом Проект подготовлен для сайта CADSolution.ru в качестве демонстрационного материала		
Изм.	Колуч.	Лист	№ док.	Подп.	Дата	Стадия	Лист	Листов
						П	15	
Архитектор	Колюк А.В.				02.21	Монолитный участок М1		Архитектор Колюк А.В.

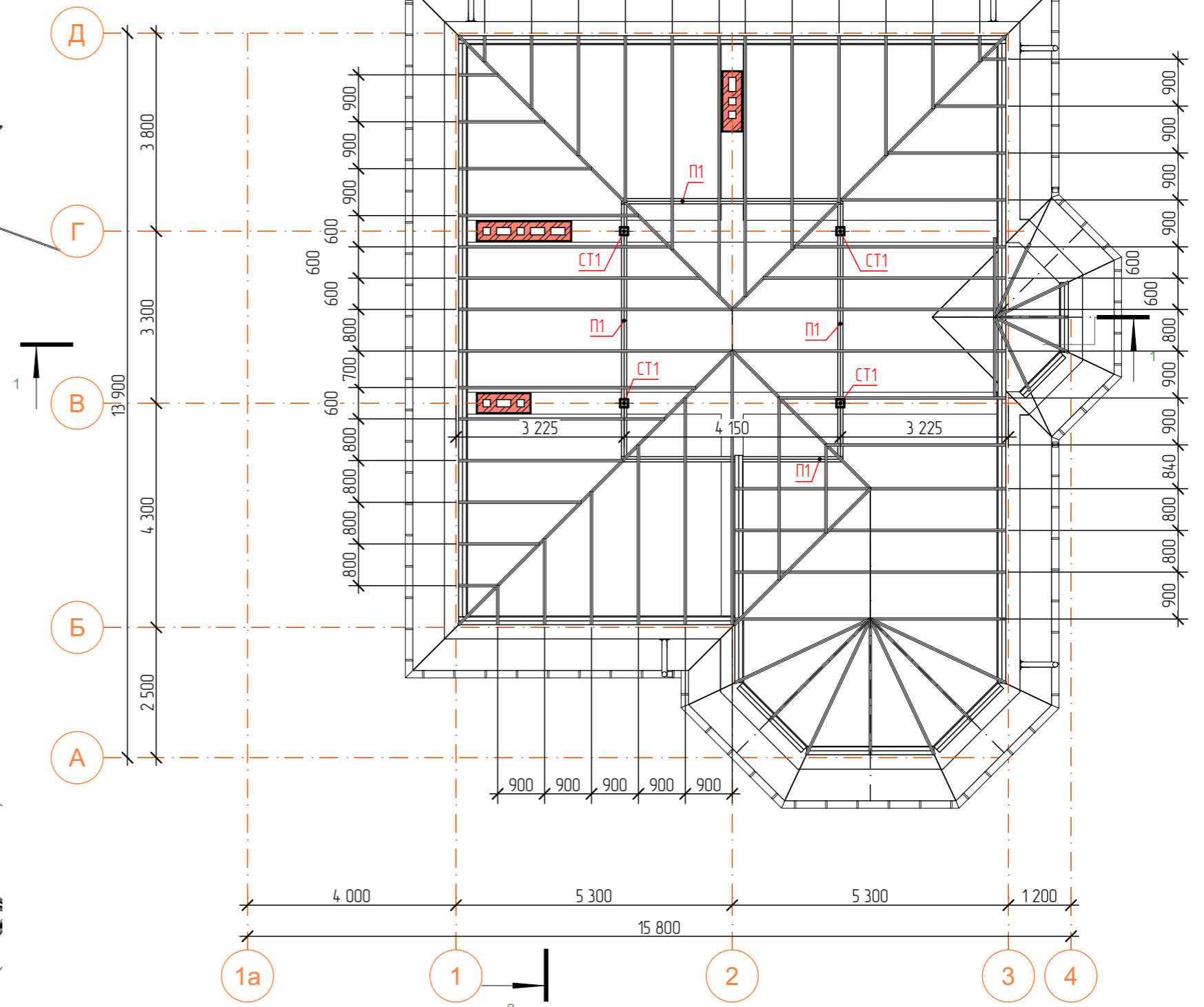
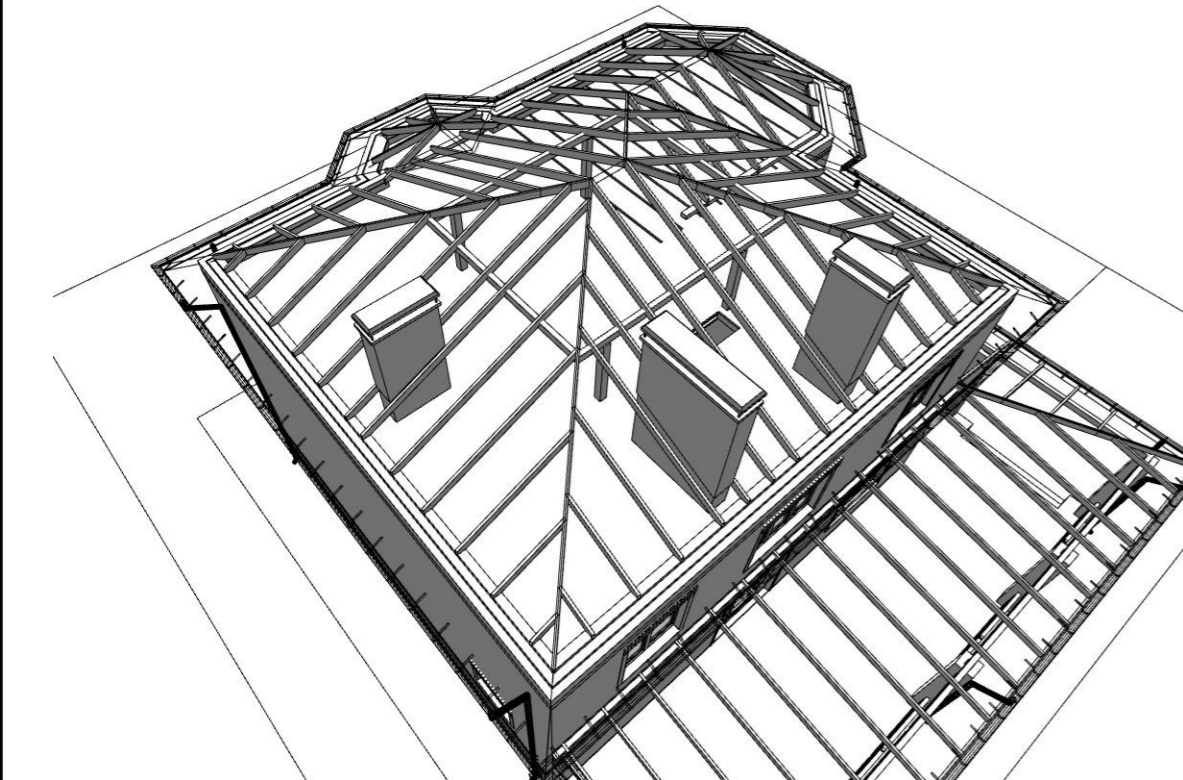
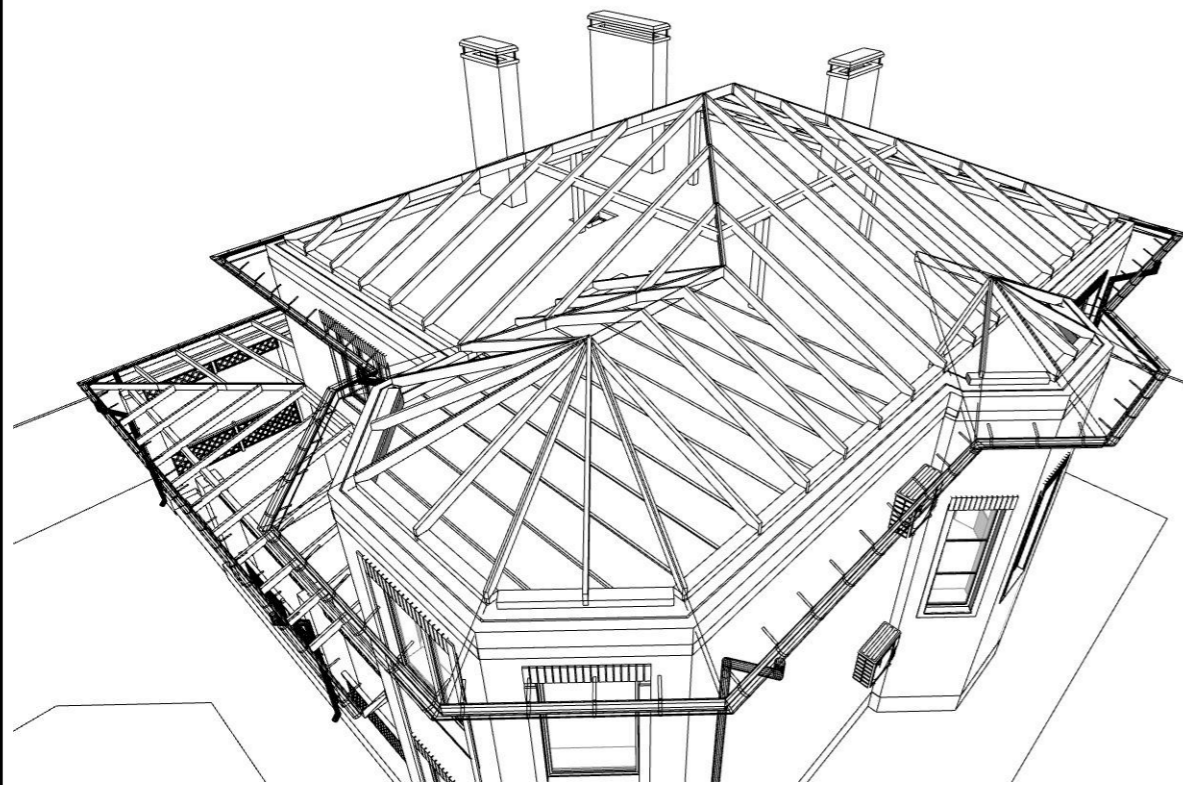
Схема расположения элементов перекрытия на отм. +6,300 М1:100



						08-2020-AP		
						Индивидуальный жилой дом		
						Проект подготовлен для сайта CADSolution.ru		
						в качестве демонстрационного материала		
Изм.	Колуч.	Лист	№ док.	Подп.	Дата	Стадия	Лист	Листов
						П	16	
Архитектор	Колюк А.В.			02.21	Схема расположения элементов перекрытия на отм.+6,000		Архитектор Колюк А.В.	



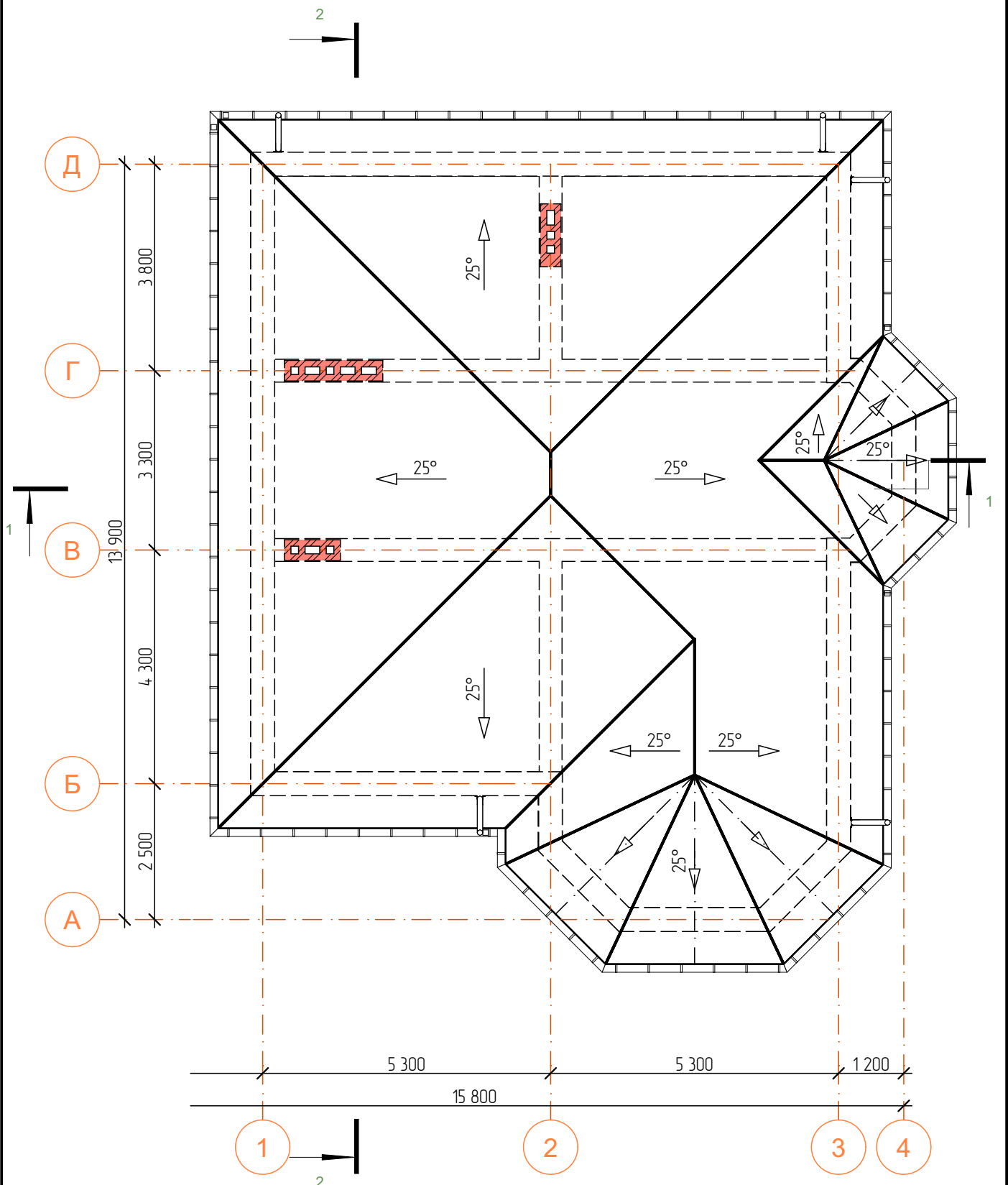
Схема устройства стропильной системы



Примечание: Кобылки на плане условно не показаны

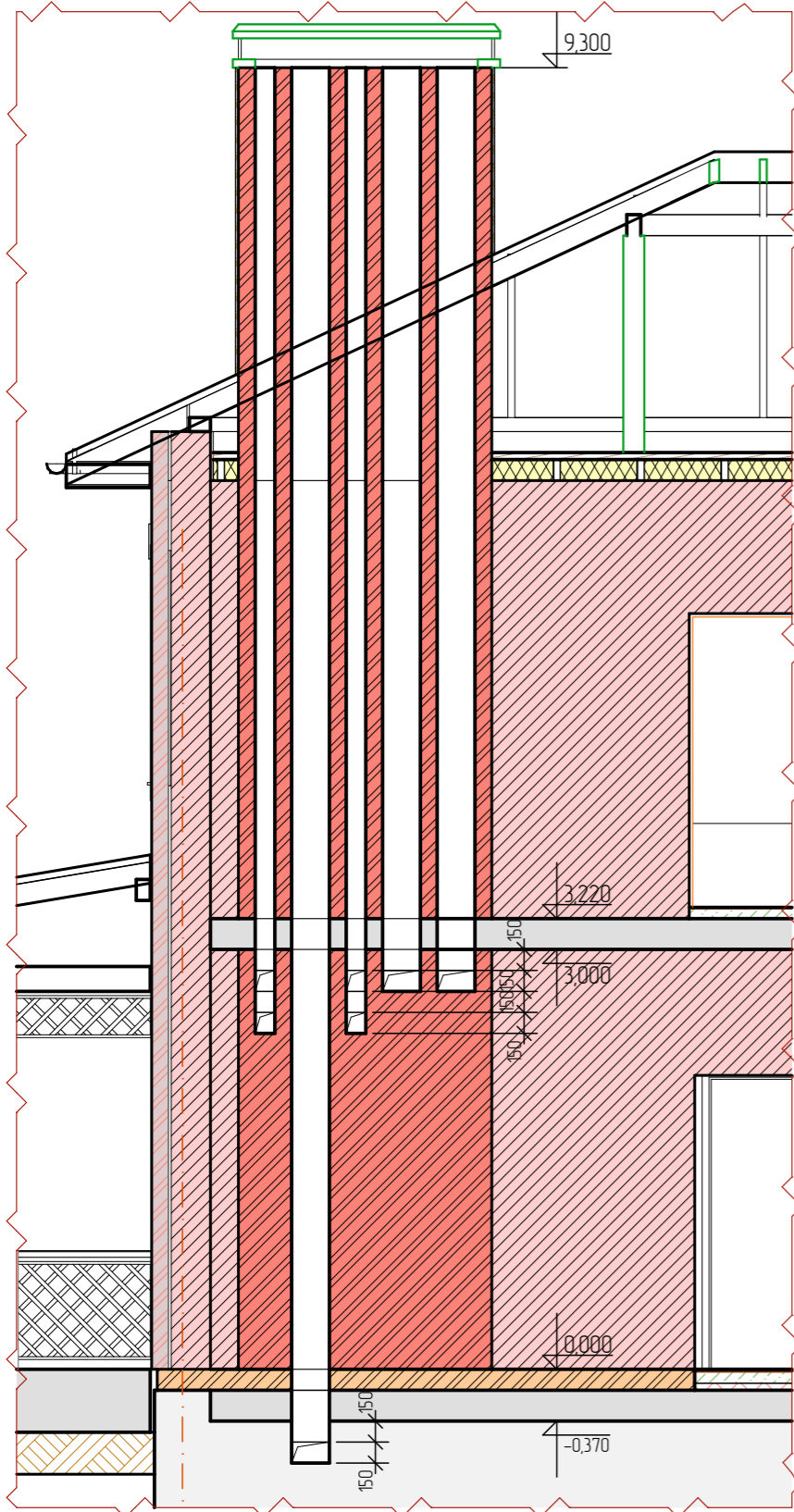
						08-2020-AP		
						Индивидуальный жилой дом Проект подготовлен для сайта CADSolution.ru в качестве демонстрационного материала		
Изм.	Колуч	Лист	№Фак	Подп.	Дата	Стадия		Лист
						П		18
Архитектор						Колук А.В.		1121
						Схема расположения элементов стропил		Архитектор Колук А.В.

# План кровли

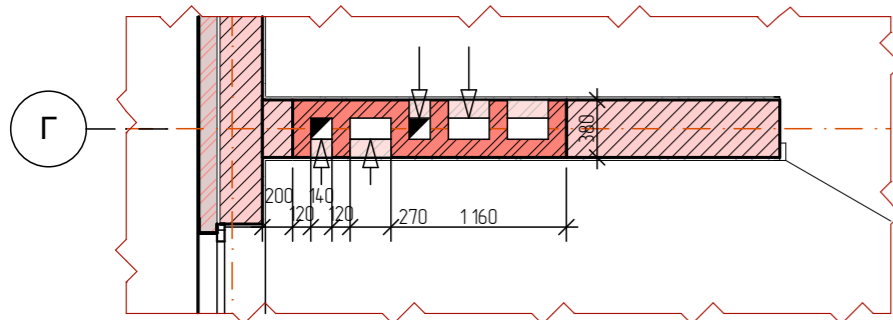


						08-2020-AP		
						Индивидуальный жилой дом Проект подготовлен для сайта CADSolution.ru в качестве демонстрационного материала		
Изм.	Колуч.	Лист	№ док.	Подп.	Дата	Стадия	Лист	Листов
						П	19	
Архитектор	Колюк А.В.			02.21		План кровли		Архитектор Колюк А.В.

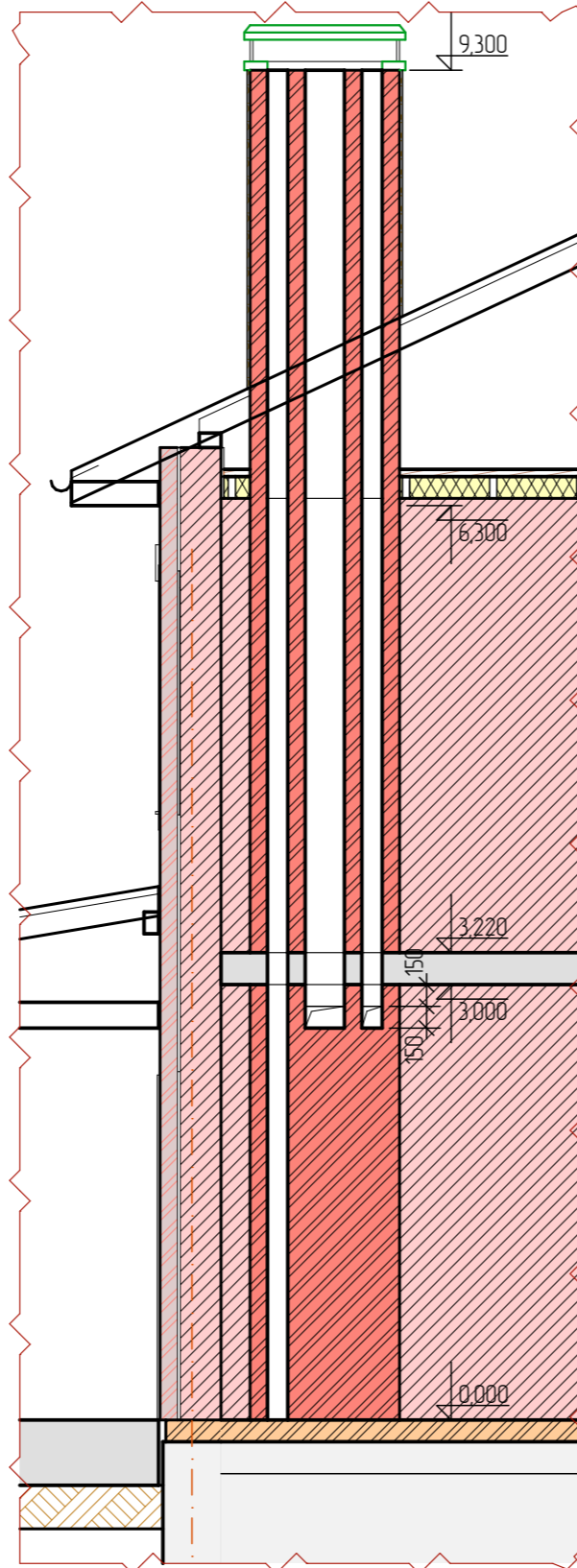
Вентканалы по оси Г



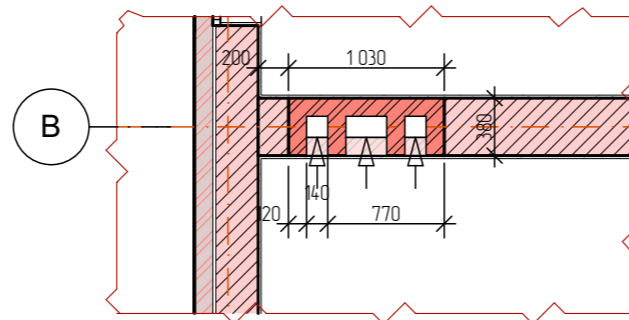
План вентканалов M1:50



Вентканалы по оси В M1:50

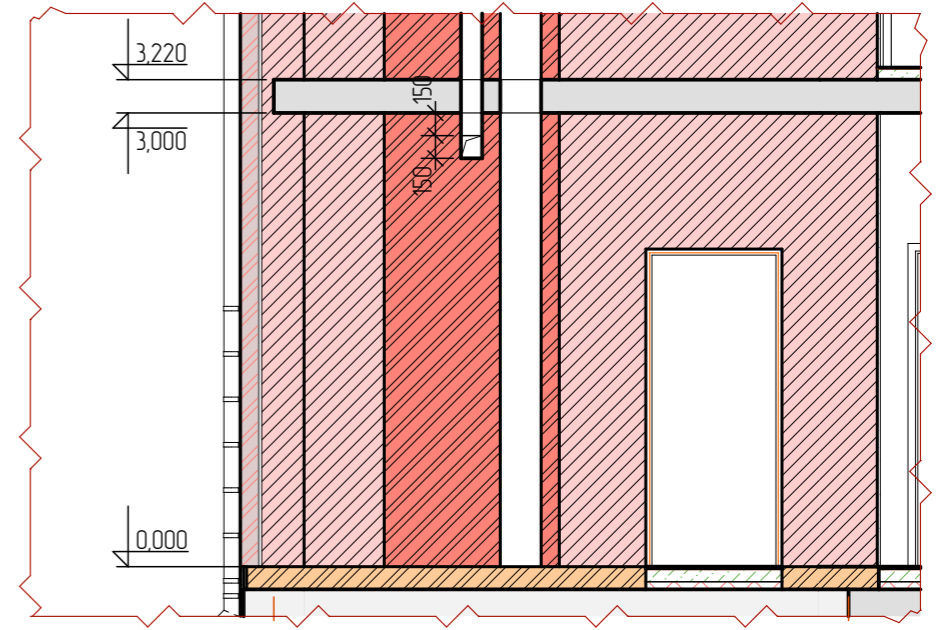
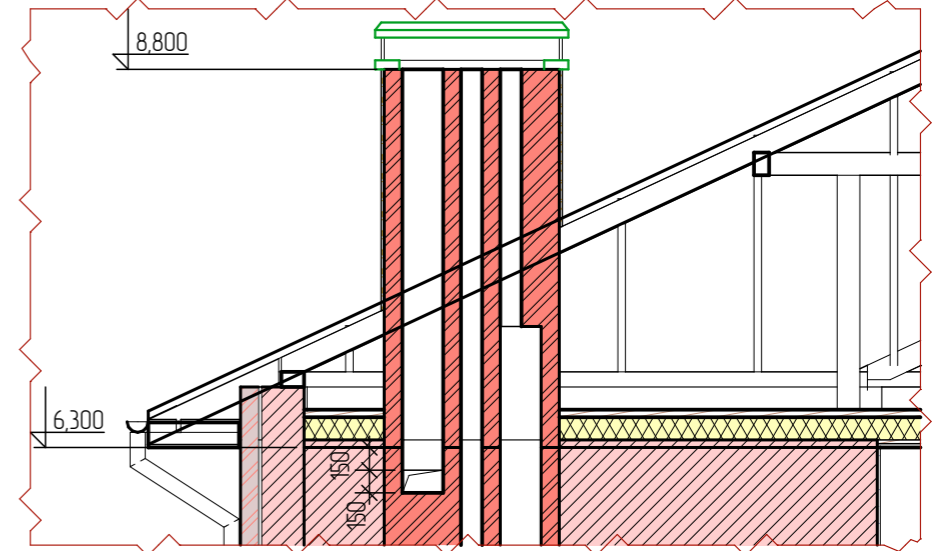


План вентканалов M1:50

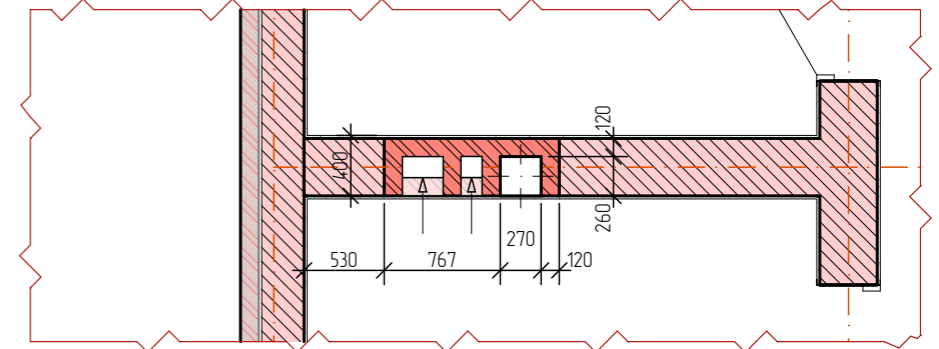


Вентканалы по оси 2

M1:50



План вентканалов по оси 2 M1:50



						08-2020-AP		
						Индивидуальный жилой дом Проект подготовлен для сайта CADSolution.ru в качестве демонстрационного материала		
Изм.	Колуч	Лист	№Фак	Подп.	Дата	Стадия	Лист	Листов
						п	20	
Архитектор						Коляк А.В.		1121
						Развертка вентканалов		Архитектор Коляк А.В.